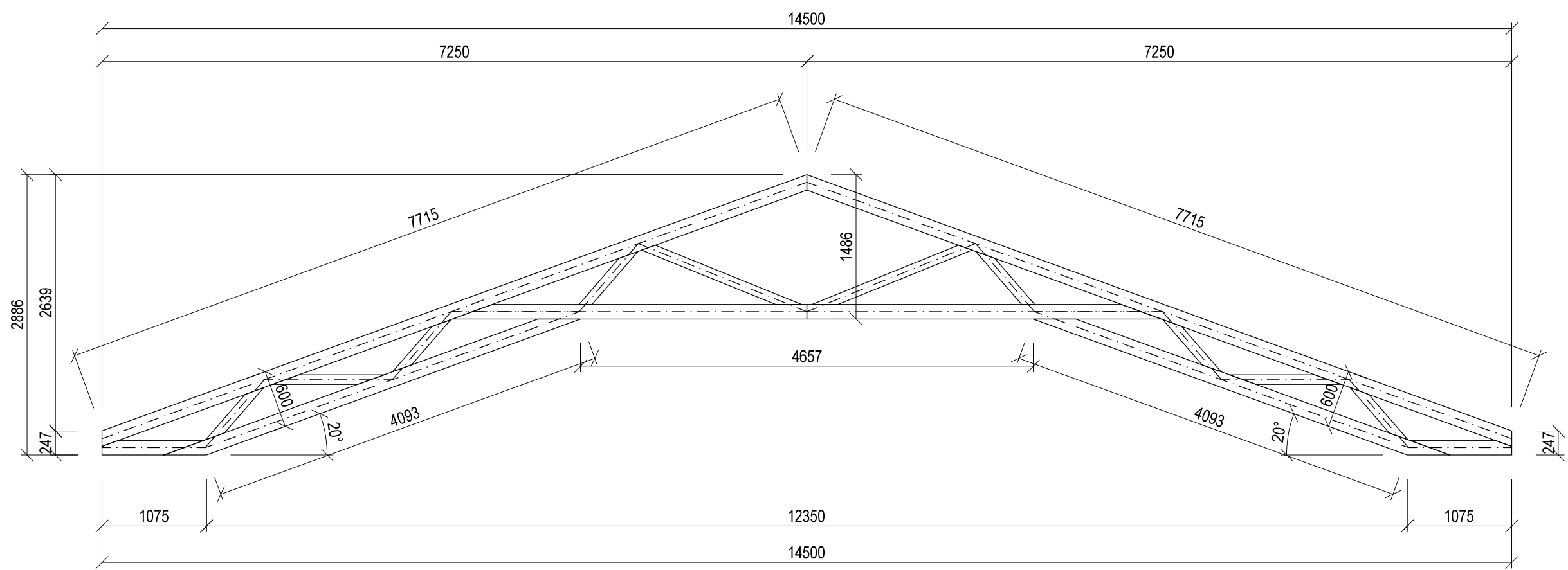
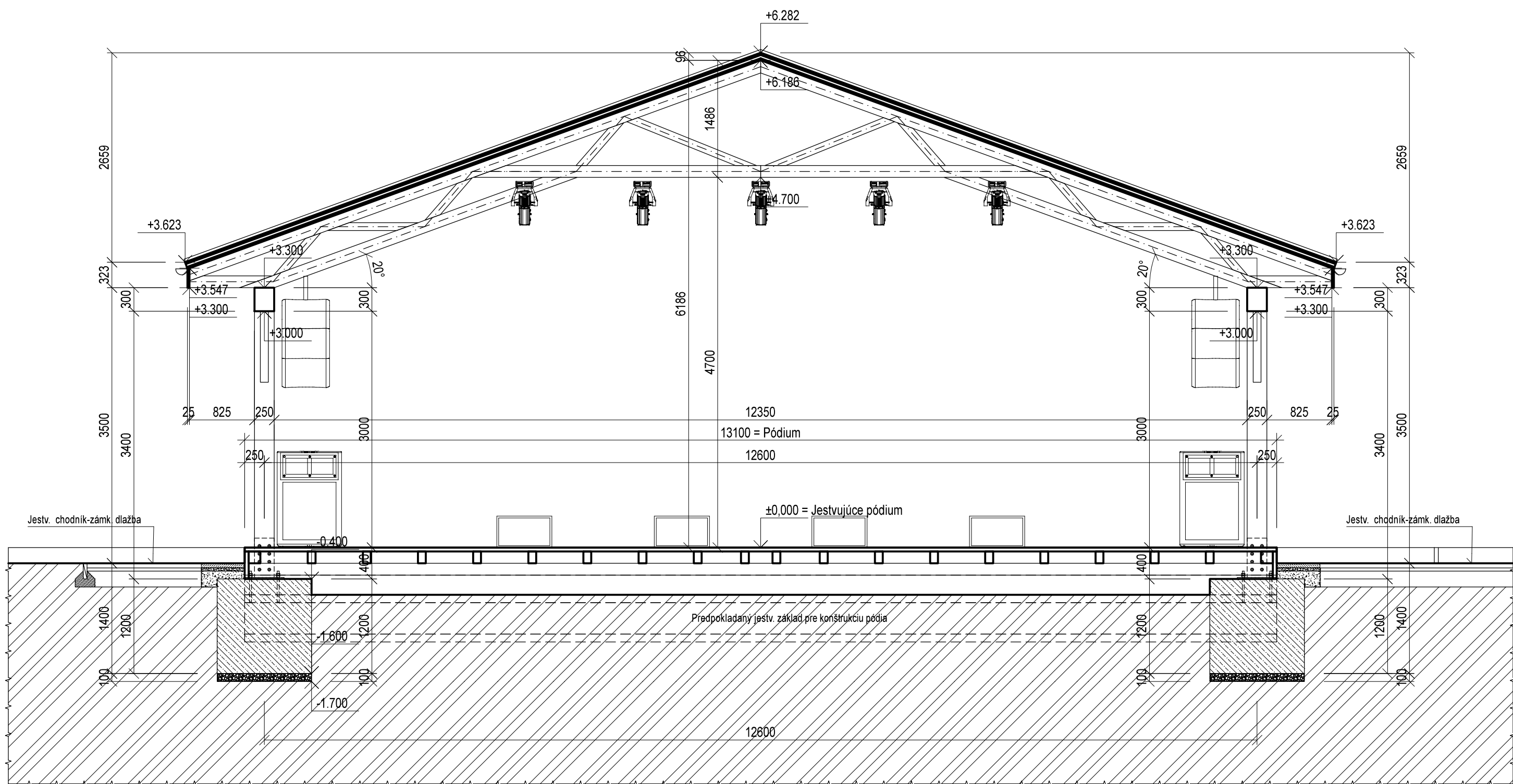


Základná geometria dreveného väzníka

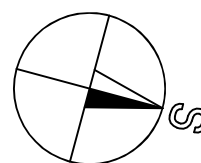


Rez A-A:



Poznámka:

- zhotoviteľ je povinný zaistiť pod základovými konštrukciami, ktoré nie sú založené do nezamrzavej hĺbky také podložie, aby sa vylúčili deformácie od premrznania základovej zeminy (odvodnenie, štrkové lôžko a pod)
- v prípade výskytu vrstiev zemin mäkkej konzistencie v základovej škáre je tieto potrebné odstrániť a nahradiť piesčito štirkami, ktoré budú zhutnené po 20 cm vrstvách na stredný stupeň rel. hutnosti $\lambda_{min}=0,85$, rovnako zhutniť rozrytú prípadne dospanú zeminu
- nadzemné základové konštrukcie, resp. debnenú časť základov a pohľadové betóny realizovať ako vodostavebný betón, resp. opatriť kryštalickou hydroizoláciou Sikkaton-B, alter. XYPEX CONCENTRATE a pod.
- stavebné práce realizovať podľa platných STN a technologických predpisov aplikovaných stavebných hmôt a materiálov
- pri aplikácii povrchových úprav dodržať technologické prestávky v závislosti od aplikovaných hmôt a technológií podľa pokynov výrobcu
- konštrukčné detaily opláštenia realizovať podľa tech. listov príslušného systému a prostredníctvom systémových prvkov navrhovaného systému
- na rezivo aplikovať protihnilobný náter V1350 FUNGAL
- konštrukčné detaily a spoje drevených prvkov krovu realizovať prostredníctvom systémových spojovacích a kotevných prvkov
- počas vykonávania stavebných prác je potrebné dodržiavať všetky bezpečnostné opatrenia, používať prac. ochranné pomôcky
- odpad vyprodukovaný počas realizácie roztriediť podľa platných predpisov, jeho likvidáciu zabezpečiť podľa nariadení príslušných orgánov
- odkvapový systém zaistiť do areálovej kanalizácie
- PD je vypracovaná v rozsahu pre vydanie stavebného povolenia



UPOZORNENIE:

- rozmery kontrolovať na mieste, prípadné nejasnosti resp. značné rozmerové odchýlky konzultovať s projektantom.
- pred zahájením výkopových prác je investor povinný zabezpečiť vytýčenie jednotlivých podzemných sietí aby nedošlo k ich prípadnému poškodeniu
- preveriť únosnosť základovej pôdy IGP, konečný návrh základov bude upresnený v rámci realizačného projektu
- po odkrytí základovej škáry je potrebné prizvať k prevzatíu zodpovedného projektanta
- základovú škáru chrániť proti klimatickým vplyvom
- ukotvenie drev. nosnej konštrukcie optimalizovať v rámci realizačnej PD, časť STATIKA
- drev. nosnú konštrukciu optimalizovať v rámci realizačnej PD, časť STATIKA

Základové konštrukcie:

- BETÓN: - STN EN 206-1-C25/30-XC2(SK)-CI 0,4-Dmax 16-S3
- OCEL': - Bet. výstuž B500B (10505R)
- PODKLAD: - Pod všetky navrhované základ. konštrukcie realizovať zhutnený vankúš z dreveného štrku fr. 32-63mm hr.100mm

±0,000 = jestvujúca podlaha pódia

Investor: Obec Ľubotín, Na rovni 302/12, 065 41 Ľubotín	Objekt: Prešovský Stará Ľubovňa	Generálny projektant: STAVARCH, s.r.o. 17. novembra 1363/P 064 01 Stará Ľubovňa Tel.: +421 907 952 178 mail: pisarcik@stet.sk	Zodpovedný projektant:
Názov stavby: Stavebné úpravy amfiteátra v Ľubotíne - zastrešenie pódia	Klasifikácia stavby: 1 2 6 1	Číslo zákazky: Z03-2019	
		Archívne číslo: Z03-2019	
		Dátum: 07/2019	
		Formát: A4x4	
D. SO-01	Stavebný objekt: Vlastná stavba	Projektant profesie: STAVARCH, s.r.o. 17. novembra 1363/P 06401 Stará Ľubovňa	Stupeň: DSP Mierka: 1: 50 ASR
Obsah výkresu: Rez A-A		Vypracoval a trestil: Ing. Jozef PISARČÍK	Číslo výkresu: A.104