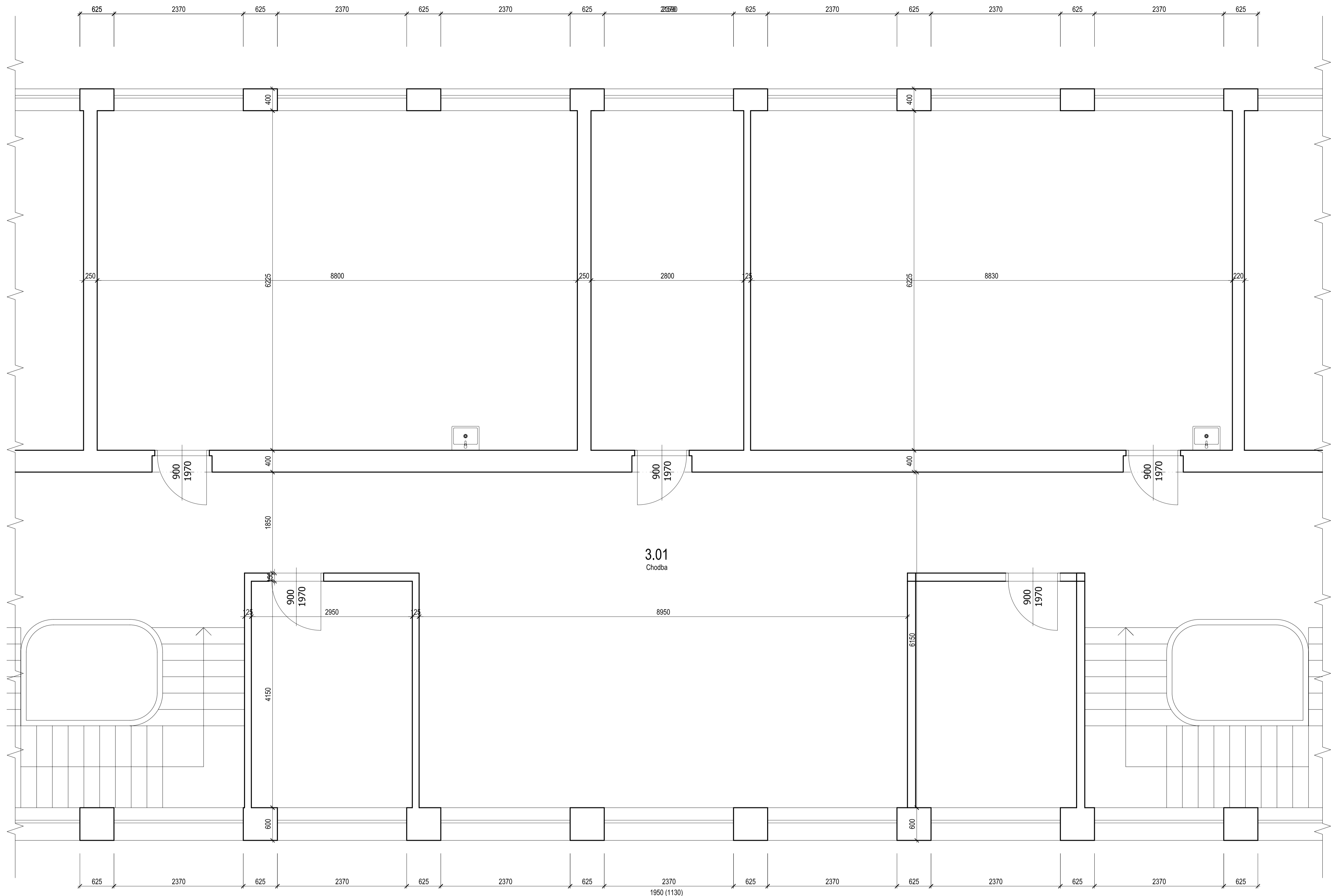
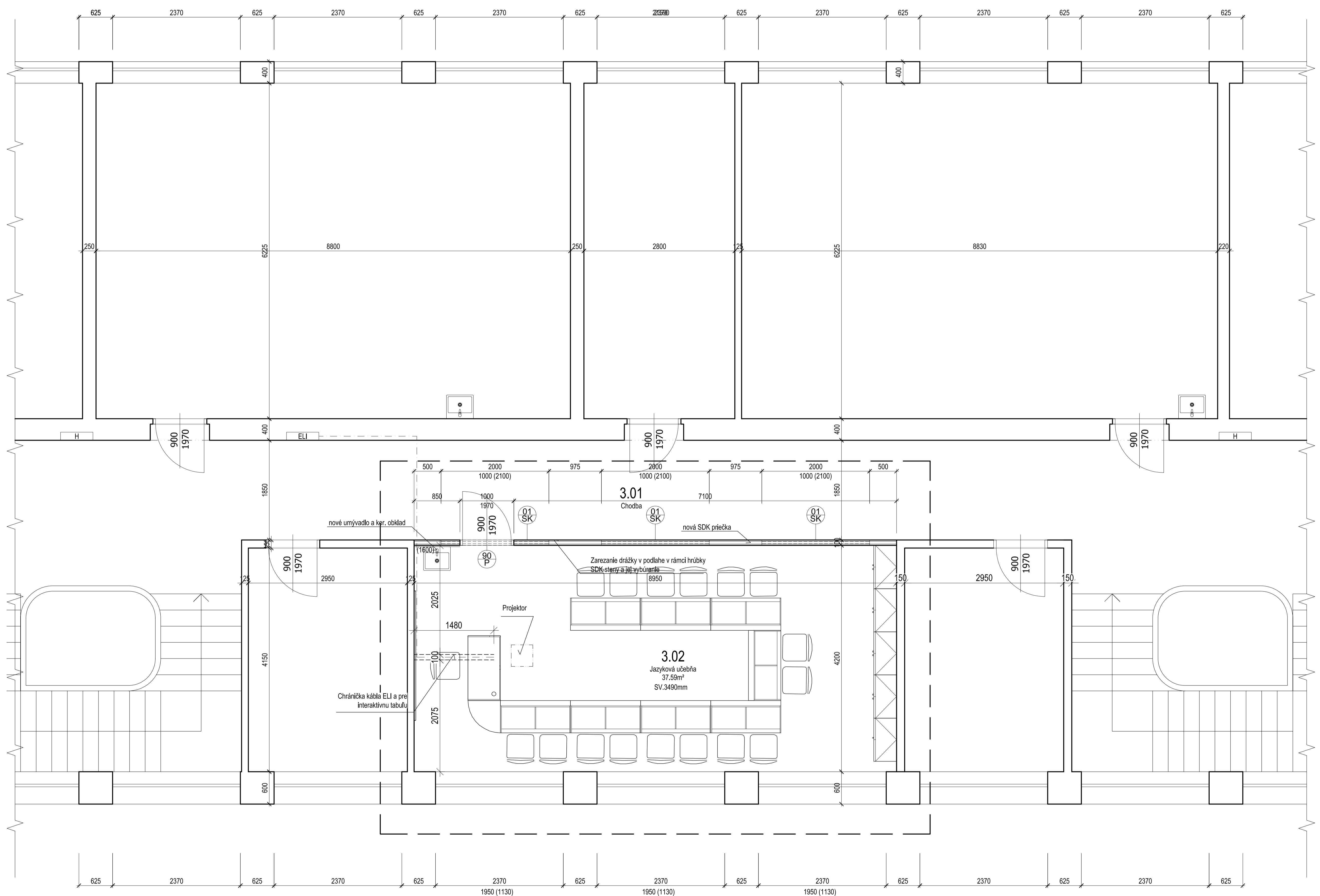


Pôdorys 3.NP - pôvodný stav



Jazyková učebňa - pôdorys 3.NP nový stav



Výplňové konštrukcie okenných a dver. otvorov:

OZN.	SCHÉMA	ROZMERY [mm]	POPIS	POČET KUSOV	KOVANIE	ZASKLENIE
SK		2000x1000	Okno plastové, 5-komorový systém, Uf=1,5, povrchová úprava biela, jednoduché, pevné prevedenie	3	-	Izolačné dvojsklo Ug=1,0
SK		900x1970	Vnútrozemné jednokr., dvere drevené, otočné, pravé, sáně, do osvetľovacej záručne pre do SDK priečky	1	Nerez	-

Legenda

Montovaná sadrokartónová priečka Knauf W111 (jednoduchá konštrukcia, jednotučné optické) celk. hr. 100mm, obet' použitia 2 výška do 3750mm, požarna odolnosť 30min., hr. izolácie 75mm, nelegkovnosť 45 dB (mín. 42dB).

POSTUP PRÁČ:

- vypratanie priestoru
- vyrezanie drážky v podlahe pre osadenie profilu SDK steny
- osadenie nového osvetlenia a rozvodov (rozpočítané v rámci profesie ZTI ELI)
- obnova malieb stien a stropov v rámci celej odbornej učebne a chodby
- inštalácia vybavenia odbornej učebne vrátane jeho napojenia na média
- vyčistenie priestoru odbornej učebne

Poznámka:

- rozmery kontrolovať na mieste, prípadné nejasnosti resp. značné rozmerové odchýlky konzultovať s projektantom
- stavebné práce realizovať podľa platných STN a technologických predpisov aplikovaných stavebných hmôt a materiálov
- pri aplikácii povrchových úprav dodržať technologické prestávky v závislosti od aplikovaných hmôt a technológií podľa pokynov výrobcu
- počas vykonávania stavebných prác je potrebné dodržiavať všetky bezpečnostné opatrenia, používať pracov. ochranné pomôcky
- odpať vyprodukovaný počas realizácie stavby roztrieť podľa platných predpisov, jeho likvidáciu zabezpečiť v zmysle platnej legislatívy
- napojenia a slykové detaily rôznych stavebných materiálov opatřit sklotextilnou mriežkou
- drážky na vedenie inštalácií realizovať prostr. drážk. rez. stroja
- prestupy inštalácií realizovať sys. jadrového vrtnia prostr. diamant. vrtacích korunkiek podľa PD príslušných profesií
- podrobné riešenie profesií je predmetom samostatných častí projektovej dokumentácie, viď príslušná časť PD
- presné špecifikácie farebnosti povrchových úprav upresniť investor
- PD je vypracovaná v rozsahu potrebnom pre ohlásenie stavebných úprav a udržiavacích prác

Objekt: Obec Lubotin, Na rovni 302/12, 065 41 Lubotin	Miesto stavby: Prešovský Stará Lubovňa	Generálny zhotoviteľ: STAVARCH, s.r.o. 17. novembra 1963/8 064 01 Stará Lubovňa Tel.: +421 907 952 119 mail:stavarch@stavarch.sk	Základný projekt: Číslo zákazky: Z082017 Archívne číslo: Z082017 Dátum: 05/2017 Formát: A4x9	Objemový prístup: 1:50 ASR
D, SO-01 Vlastná stavba		Pracovný projekt: STAVARCH, s.r.o. 17. novembra 1963/8 064 01 Stará Lubovňa	1:50 ASR	Všetky informácie obsahujúce na tomto zväzku sa skladajú z častí STAVARCH, s.r.o. a sú použité alebo odobrené len v zmysle a v rozsahu na účely určených v zmluve.
Pôdorys 3.NP			Ing. Jozef PISARČÍK Ing. Pavol ŠTELMACH	A.103